



ZASADY SEGREGACJI ODPADÓW GMINA ZWOLEŃ

Obowiązkowym sposobem segregowania odpadów jest odseparowanie w oddzielnych pojemnikach lub workach następujących frakcji odpadów:

PAPIER



Wrzucamy: opakowania z papieru, karton, tekturę (także falistą), katalogi, ulotki, prospekty, gazety i czasopisma, papier szkolny i biurowy, zadrukowane kartki, zeszyty i książki, papier pakowy, torby i worki papierowe.

Nie wrzucamy: ręczników papierowych i zużytych chusteczek higienicznych, papieru lakierowanego i powleczonego folią, papieru zatłuszczonego lub mocno zabrudzonego, kartonów po mleku i napojach, tapet, pieluch jednorazowych i podasek, zatłuszczonych jednorazowych opakowań z papieru i naczyń jednorazowych, ubrań.

TWORZYWA SZTUCZNE I METALE



Wrzucamy: odkręcone i zgniecione plastikowe butelki po napojach, nakrętki, o ile nie zbieramy ich osobno w ramach akcji dobroczynnych, plastikowe opakowania po produktach spożywczych, opakowania wielomateriałowe (np. kartony po mleku i sokach), opakowania po środkach czystości (np. proszkach do prania), kosmetykach (np. szamponach, paście do zębów) itp. ,plastikowe torby, worki, reklamówki, inne folie, aluminiowe puszki po napojach i sokach, puszki po konserwach, folię aluminiową, metale kolorowe, kapsle, zakrętki od słoików, zabawki (zabawki z tworzywa sztucznego, o ile nie są wykonane z trwale połączonych kilku surowców).

Nie wrzucamy: butelek i pojemników z zawartością, opakowań po lekach i zużytych artykułów medycznych, opakowań po olejach silnikowych, części samochodowych, zużytych baterii i akumulatorów, puszek i pojemników po farbach i lakierach, zużytego sprzętu elektronicznego

SZKŁO OPAKOWANIOWE



Wrzucamy: butelki i słoiki po napojach i żywności (w tym butelki po napojach alkoholowych i olejach roślinnych),szklane opakowania po kosmetykach (o ile nie są wykonane z trwale połączonych kilku surowców).

Nie wrzucamy: ceramiki, doniczek, porcelany, fajansu, kryształów, szkła okularowego, szkła żaroodpornego, zniczy z zawartością wosku, żarówek i świetlówek, reflektorów, opakowań po lekach, rozpuszczalnikach, olejach silnikowych, luster, szyb okiennych i zbrojonych, monitorów i lamp telewizyjnych, termometrów i strzykawek.

Zaleca się wrzucać opakowania opróżnione z produktu, bez zakrętek, starać się nie tłuc szkła.

ODPADY „BIO” BIODEGRADOWALNE



Wrzucamy: odpadki warzywne i owocowe (w tym obierki itp.),gałęzie drzew i krzewów, skoszoną trawę, liście, kwiaty, trociny i korę drzew, resztki jedzenia.

Nie wrzucamy: kości zwierząt, odchodów zwierząt, popiołu z węgla kamiennego, drewna impregnowanego, płyt wiórowych i MDF, ziemi i kamieni, innych odpadów komunalnych (w tym niebezpiecznych).

ODPADY KOMUNALNE ZMIESZANE



ODPADY ZMIESZANE

Pozostałe odpady trafiają do pojemnika na odpady zmieszane z wyłączeniem odpadów niebezpiecznych, styropianu, papy, popiołu, ziemi, odpadów remontowo-budowlanych.

Niezwykle istotnym uzupełnieniem systemu jest „**PSZOK**”, Punkt **S**elektywnego **Z**bierania **O**dpadów **K**omunalnych, który ma zapewniać odbieranie od mieszkańców odpadów, które są problematyczne i których zbieranie „u źródła” nie jest ekonomicznie i organizacyjnie uzasadnione.

PSZOK zlokalizowany jest przy ul. Batalionów Chłopskich 2 czynny w środy i soboty od godz. 9⁰⁰ do 17⁰⁰

Odpadami komunalnymi, które mogą być przekazywane do **PSZOK-u** są:

- papier (odpady z papieru, w tym tektury, odpady opakowaniowe z papieru i odpady opakowaniowe z tektury),
- szkło (odpady ze szkła, w tym odpady opakowaniowe ze szkła),
- metale i tworzywa sztuczne (odpady metali, w tym odpady opakowaniowe z metali, odpady z tworzyw sztucznych, w tym odpady opakowaniowe tworzyw sztucznych oraz odpady opakowaniowe wielomateriałowe),
- odpady ulegające biodegradacji (w tym odpady kuchenne, odpady zielone stanowiące części roślin odpady komunalne pochodzące z pielęgnacji zieleni oraz targowisk, z wyjątkiem odpadów pochodzących z oczyszczania ulic i placów),
- meble i inne odpady wielkogabarytowe (odpady komunalne, które nie mogą być umieszczone ze względu na swoje rozmiary lub masę w typowych pojemnikach),
- zużyty sprzęt elektryczny i elektroniczny, świetlówki i inne źródła światła,
- przeterminowane leki i chemikalia, zużyte baterie i akumulatory, zużyte opony,
- odpady budowlane i rozbiórkowe.

**PALENIE ŚMIECI W PIECACH DOMOWYCH JEST SZKODLIWE DLA
ZDROWIA I ŚRODOWISKA, PŁACISZ ZDROWIEM !!
TRUJESZ SIEBIE I SWOICH BLISKICH !!**

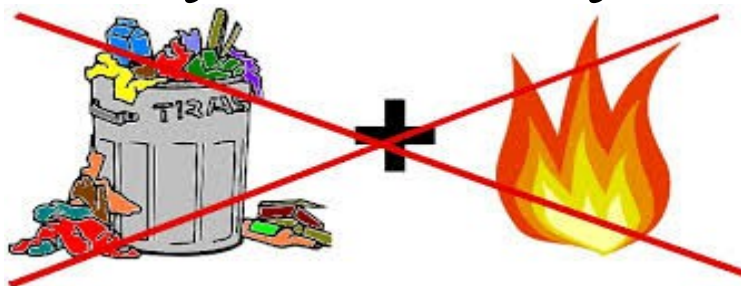
Spalanie śmieci w domowych piecach daje złudne oszczędności. Podczas spalania śmieci powstają tlenki węgla i azotu, dwutlenek siarki, cyjanowodor, metale ciężkie a także rakotwórcze dioksyny i furany. Substancje te zanieczyszczają otoczenie, wody gruntowe i ziemię.

Spalając plastikowe butelki i folie wytwarzasz chlorowodor, który w połączeniu z parą wodną tworzy kwas solny – kwaśne deszcze. Dlatego spożywasz zatrute mleko, jajka, warzywa i owoce.

ZA PALENIE ŚMIECI GROZI GRZYWNA W WYSOKOŚCI DO 5000 ZŁ.

Art. 191 ustawy o odpadach: „Kto wbrew przepisowi art. 155, termicznie przekształca odpady poza spalarnią odpadów lub współspalarnią podlega karze aresztu albo grzywny”

*Apelujemy o rozsądek w trosce o zdrowie
naszych dzieci i nas samych.*



**ZAKŁAD USŁUG KOMUNALNYCH
Spółka z o.o. w Zwoleń**

ul. Bogusza 19

Tel. 48 676 22 12

Tel. 48 383 01 01 (w sprawie odpadów)